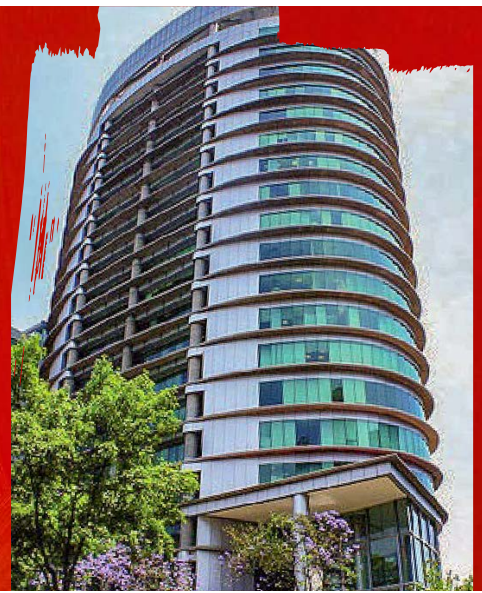


En Renta

Torre Siglum | Oficinas Corporativas

2,726 MCR disponibles

Av. Insurgentes Sur #1898, Col. La Florida, CDMX



Características:

- Espacios acondicionados en:
 - Piso 4: 1,022 mcr
 - Piso 9: 1,022 mcr
 - Piso 19: 682 mcr
- Excelentes vistas e iluminación natural
- 1 cajón cada 30 mcr
- Eficientes sistemas de seguridad
- Frente a estación de Metrobús "El Olivo" y cercano a 2 estaciones de
- Amenidades en la zona:
 - Cines
 - Restaurantes
 - Centros Comerciales
 - Bancos

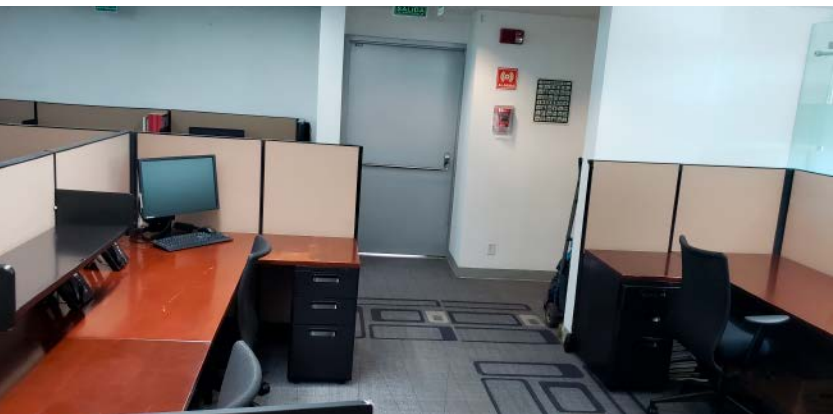


Para mayores informes contactar a:

Paola Duhalt

(55) 5980 8789

paola.duhalt@am.jll.com



Para mayores informes contactar a:

Paola Duhalt

(55) 5350 0520

paola.duhalt@am.jll.com