



# Aluga

## P&G Louveira

- Área locável total: 5.800 m<sup>2</sup>
- Imóvel multiusuário
- Pé-direito: de 12 a 15 m
- Acesso direto para a Rod. Anhanguera
- Estrutura porta pallet existente

**R. Francisco Pereira Dutra, 2405**  
CEP 13290-000 - Louveira/SP

---

### André Romano

Gerente da Divisão Industrial e Logística  
+55 11 3043-7960  
+55 11 9 9526 4593

[andre.romano@am.jll.com](mailto:andre.romano@am.jll.com)

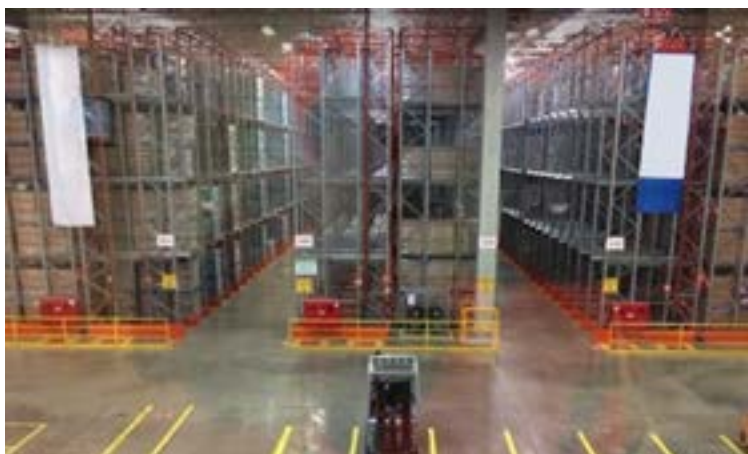
---

[Imoveis.jll.com.br](https://moveis.jll.com.br)

## Diferenciais

- Portaria blindada e 24h
- Área de apoio para motoristas
- Pátio de manobras
- Coleta seletiva de lixo
- Baixo custo condominial
- Estacionamento

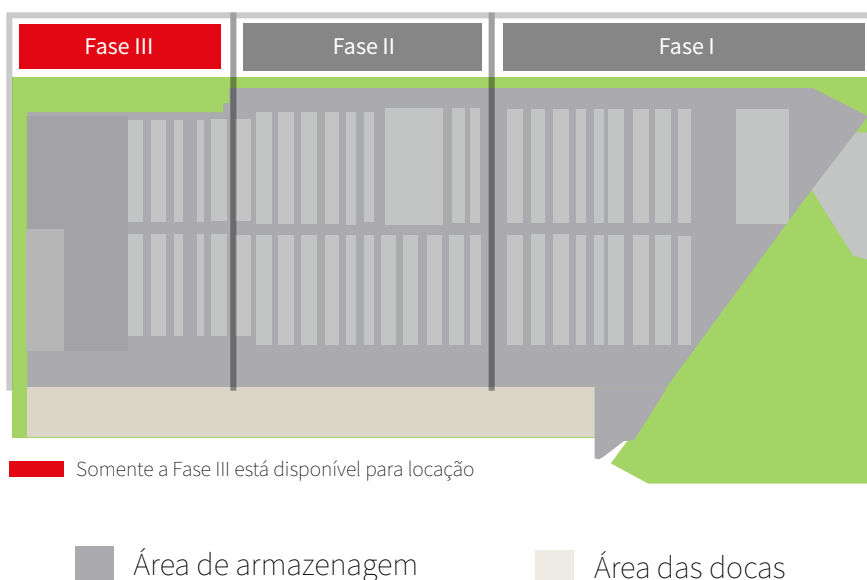
## Galeria de fotos



## Características

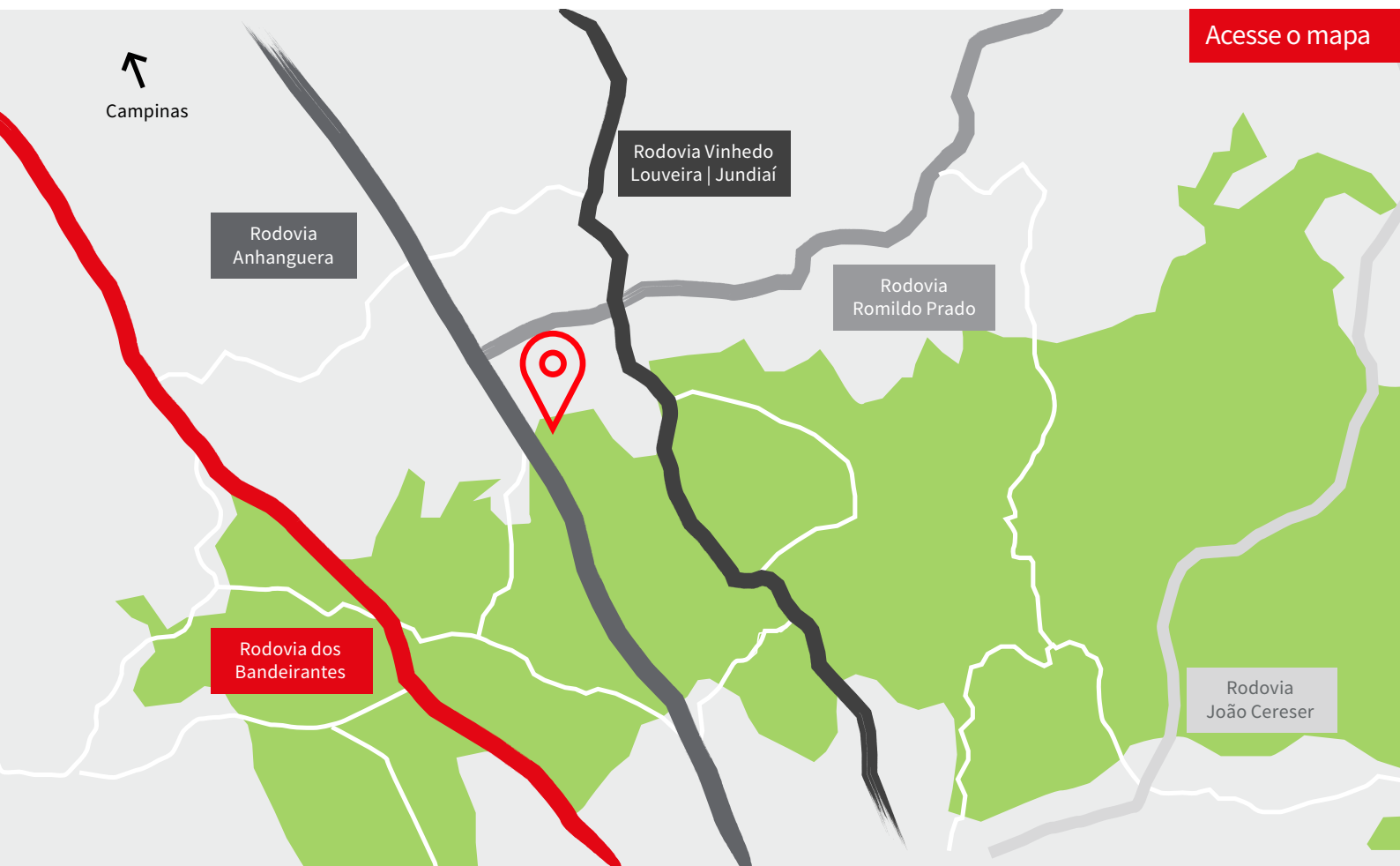
- Pé-direito: 12 a 15 m
- 5 docas operacionais, com possibilidade de abertura de mais docas pelo proprietário
- Capacidade de carga do piso: 6 ton/m<sup>2</sup>
- Sistema de combate a incêndio
- Refeitório

## Planta



## Localização

- Acesso direto para a Rod. Anhanguera
- Excelente infraestrutura viária com acesso às mais importantes rodovias
- Próximo dos polos industriais de Jundiaí, Campinas, Indaiatuba e Sorocaba



## Principais distâncias

- Rodovia Anhanguera – 200 m
- Rodovia Vinhedo Louveira | Jundiaí – 1,6 km
- Rodovia Romildo Prado – 3,4 km
- Rodovia João Cereser - 8,8 km
- Rodovia dos Bandeirantes - 11 km
- Campinas - 26,4 km

COPYRIGHT © JONES LANG LASALLE IP, INC. 2021.

Esta publicação é de propriedade exclusiva da JLL e não deve ser copiada, reproduzida ou transmitida por qualquer forma ou por qualquer outro meio, no todo ou em parte, sem o consentimento prévio por escrito da JLL. As informações contidas nesta publicação foram obtidas de fontes confiáveis. No entanto, a JLL não se responsabiliza pela precisão das informações. Por se tratar de conteúdo meramente informativo, a JLL não se responsabiliza por quaisquer decisões tomadas com base nesta publicação. As imagens são meramente ilustrativas. CRECI: SP - 25162J | RJ - 67360