



TERRENO EN VENTA



*Ideal para industria pesada,
mediana, ligera o bodegas*

Superficies

- 11,000 m² Terreno Fracc. 1
- 10,000 m² Terreno Fracc. 2
- 1,300 m² Bodegas
- 540 m² Oficinas

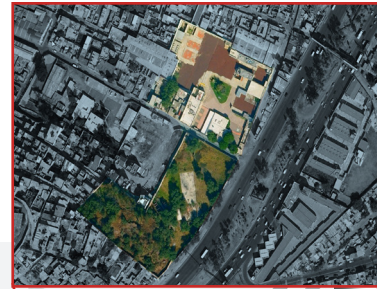
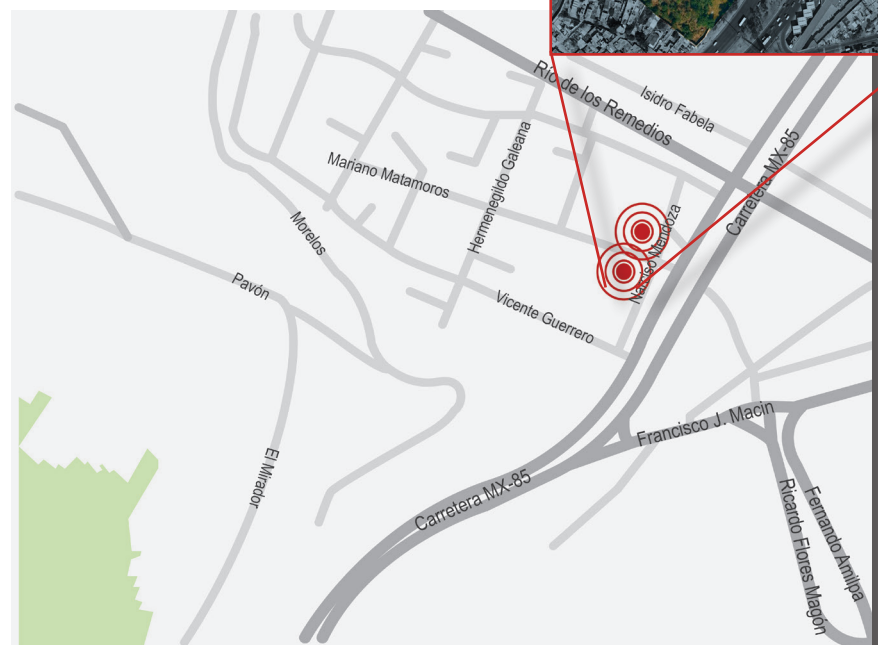
Uso de Suelo

- Uso de Suelo: HM 6/25

Características

- Vías de acceso por Insurgentes Norte
- **Con frente a la Autopista México- Pachuca y Vía Morelos**
- 2 frentes en cada lote
- Agua potable, capacidad de 150 / m³
- Capacidad instalada de 345 / m³ de agua para procesos
- Acceso a agua tratada proveniente de planta de tratamiento
- Acometida de energía eléctrica trifásica 2000 KVA's con dos transformadores de 1000 KVA's cada uno
- Drenaje

Mapa de ubicación



Alejandro del Valle
+55 5980-8757
alejandro.delvalle@am.jll.com

Beatriz Albores
+55 5980-8062
beatriz.albores@am.jll.com