

En Venta

Propiedad en Tuxpan

Arista #48, C.P. 92860, Col. Rosa María,
Tuxpan, Veracruz



Terreno rectangular, plano horizontal,
con casa habitación unifamiliar de diseño
moderno ocupada, en 2 niveles con la
siguiente distribución:

Planta Baja:

- Cochera cubierta (2 autos)
- Estancia - comedor
- Cocina
- 3 recámaras
- 2 baños
- Bodega
- Área de lavado
- Jardín

Planta Alta:

- Vestíbulo
- 2 recámaras
- Baño completo



Uso de Suelo:
Habitacional

Superficie Total del Terreno:
429.47 m²

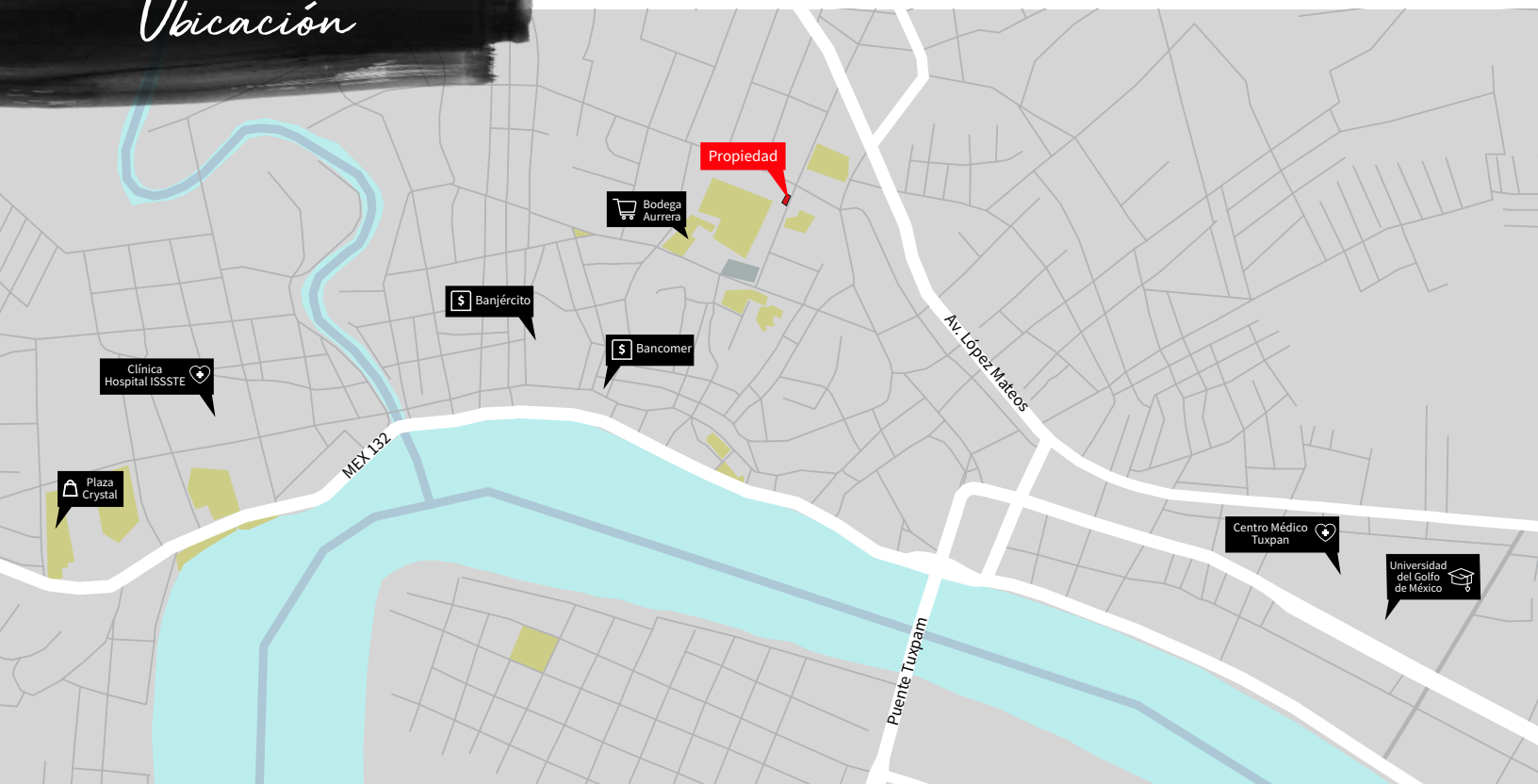
Densidad Habitacional Permitida:
150 HAB/HA

Superficie:
208.99 m²



Accesos:
Vialidad Primaria:
Av. Clavijero y Av. Arteaga

Ubicación



Macrolocalización



Microlocalización



Contacto:

Eduardo Terrazas

(55) 5350 7605

eduardo.terrazas@am.jll.com

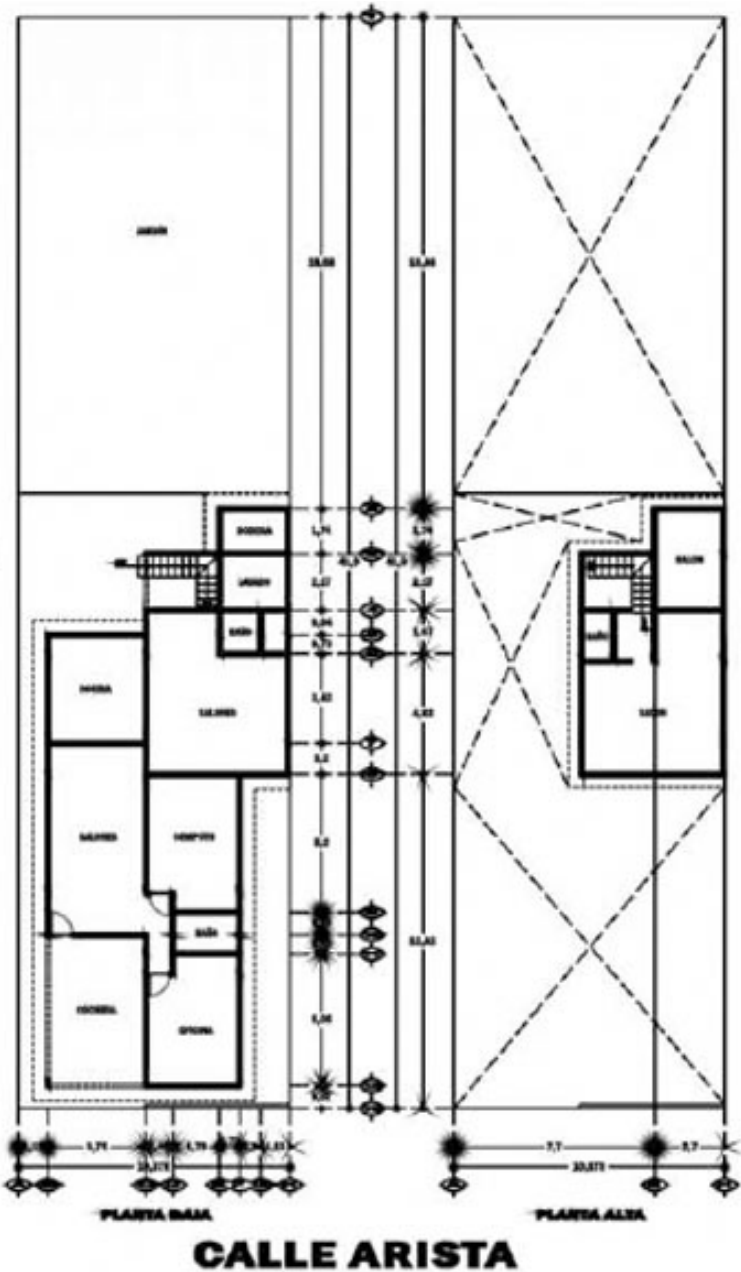
Javier Ricárdez

(55) 5980 0942

javier.ricardez@am.jll.com

Planta Tipo

Registro Fotográfico



Contacto:

Eduardo Terrazas

(55) 5350 7605

eduardo.terrazas@am.jll.com

Javier Ricárdez

(55) 5980 0942

javier.ricardez@am.jll.com