



Edificio en alquiler

SUPERFICIE CUBIERTA TOTAL: 2.506 M²

Edificio en cuatro plantas con excelente ubicación céntrica sobre importante avenida de alto tránsito. A metros del subte E, conectado con múltiples líneas de colectivos y acceso cercano a la Au. 25 de Mayo.

Local comercial, oficinas, showroom o depósito por separado.

**Av. San Juan 2201,
San Cristóbal
Ciudad de Buenos Aires**

Silvina Lascano
+54 11 3984 8651
silvina.lascano@am.jll.com

Gonzalo Meira
+54 11 3984 8650
gonzalo.meira@am.jll.com





Descripción:

Edificio de 2.506 m² en 4 plantas.

Local comercial, oficinas, showroom o depósito por separado.

Importante local comercial con frente a dos calles.

La zona es comercial y residencial, cuenta con gran afluencia de medios de transporte (subte en la puerta), y buena densidad de población.

Ideal para banco, institución pública o privada, electrodomésticos, seguros, mueblería, colchonería, escuela, universidad, clínica, gastronomía, supermercado, etc

Zonificación y factores urbanísticos:

Zonificación: C3 I: centros locales son las zonas destinadas a la localización del equipamiento administrativo, comercial financiero e institucional a escala local con adecuada accesibilidad.

Balance de superficies:

- Superficie terreno: 802 m²
- Frente: 48 m
- Superficies:

PB: 625 m²

1°: 617 m²

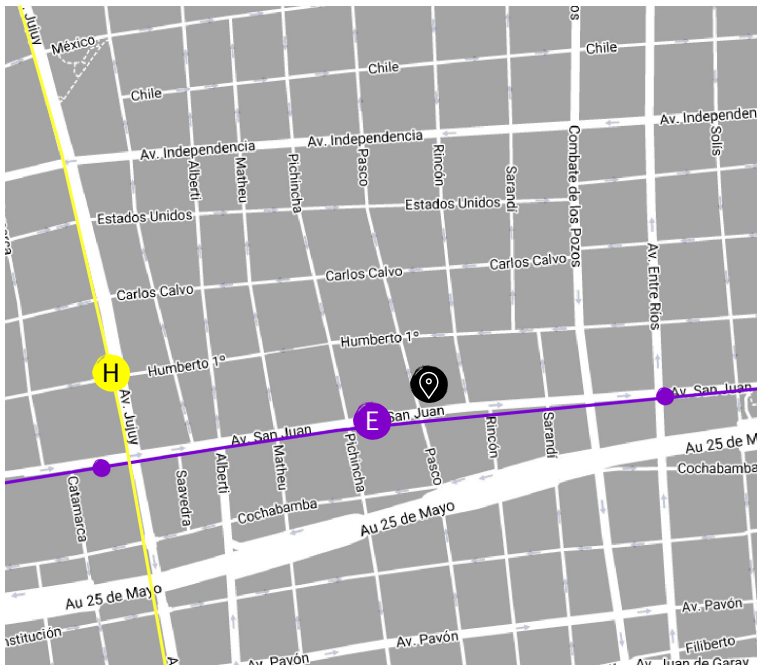
2°: 626 m²

3°: 638 m

Depósito: 129 m²



Ubicación

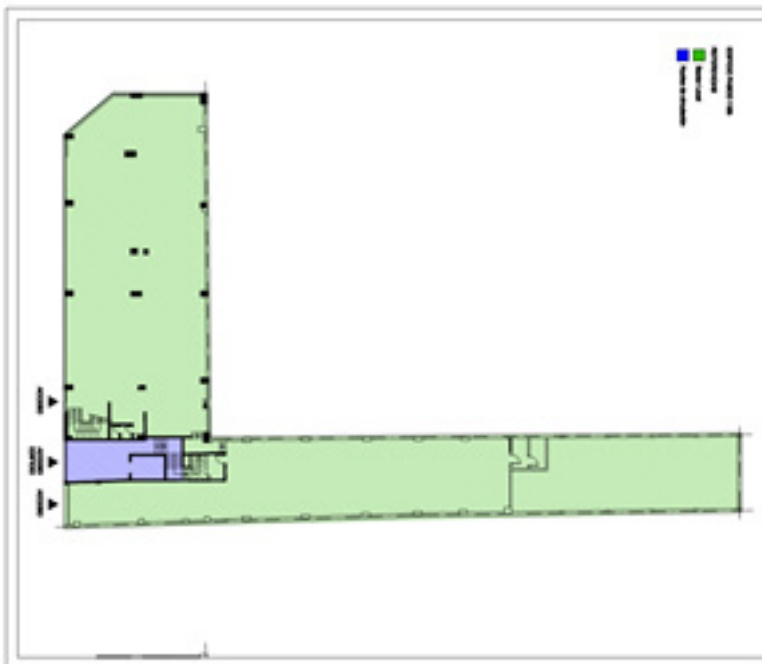


Referencias:

- 📍 Av. San Juan 2201
- 🟪 Estación Pichincha - Subte E
- 🟡 Estación Humberto 1° - Subte H

Acceso a Au. 25 de Mayo.

Planta tipo



Valor alquiler mensual: USD 25.000 + IVA