



**Carlos Pellegrini 1163,
Retiro, Ciudad Autónoma de
Buenos Aires.**

Gonzalo Meira

+54 11 3984 8600

+54 9 11 4198 2817

gonzalo.meira@am.jll.com

Oficinas en Alquiler

Superficie rentable: 520 m²

- Oficinas en alquiler sobre Carlos Pellegrini, entre Av. Santa Fe y Arenales.
- Próximo a Metrobus, Subtes y Estación Retiro.
- Excelente acceso vehicular por Av. 9 de Julio y Autopista Illia.
- Edificio en muy buen estado.





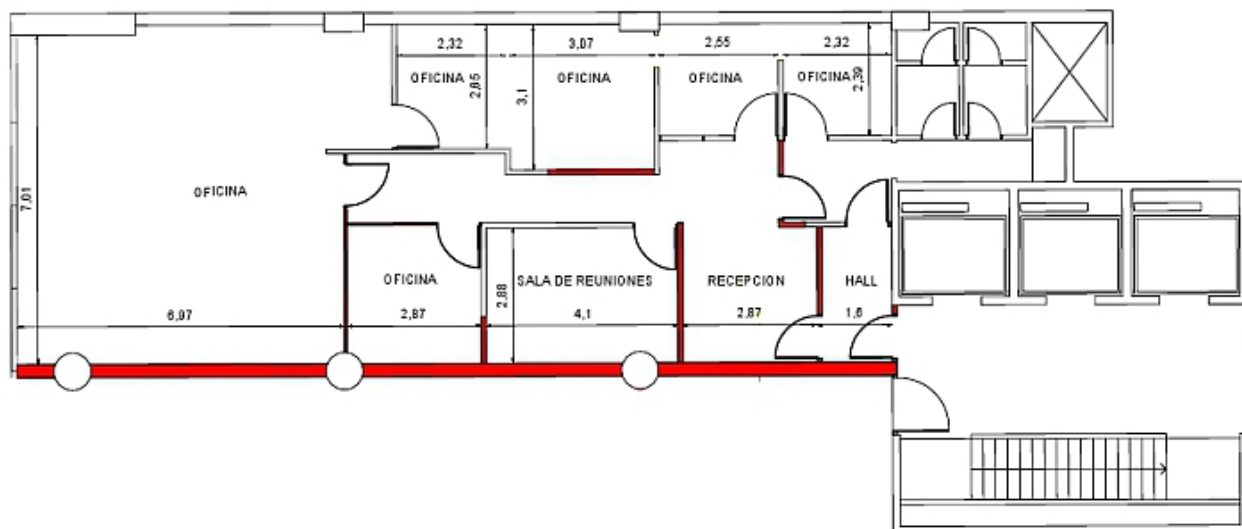
Características generales del edificio

- Desarrollado en 3 ss, pb y 14 pisos.
- Superficie promedio por planta: 520 m².
- Seguridad 24 hs, CCTV en acceso y cocheras.
- Sprinklers, detectores de humo, hidrantes.
- Patios internos de uso propio.
- 3 ascensores.

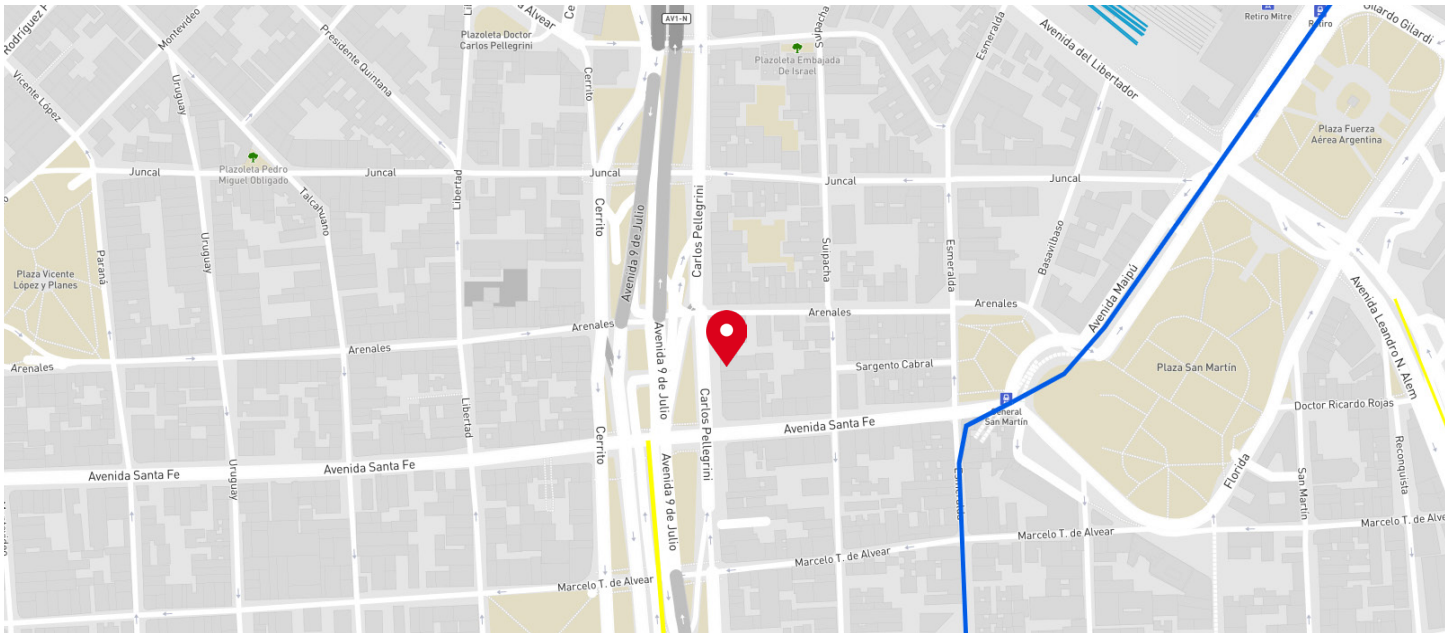
Características de las oficinas

- Climatización: control central.
- Cableado: pisoducto.
- Cielorraso suspendido.
- 3 cocheras incluidas.

Plano



Ubicación



Disponibilidad

Piso	Superficie rentable (m ²)	Valor (USD/m ²)	Valor de alquiler (USD)	Cocheras
PB	520	17	8.840	3

*El valor de alquiler corresponde a los primeros doce meses de contrato y se le deberá adicionar los gastos e impuestos correspondientes.