



**Carlos Pellegrini 1023,
Ciudad Autónoma de Buenos
Aires**

Silvina Lascano

+54 11 3984 8600

+54 9 11 3057 2428

silvina.lascano@am.jll.com

Claudio Starkloff

+54 11 4893 2600

+54 9 11 5656 9489

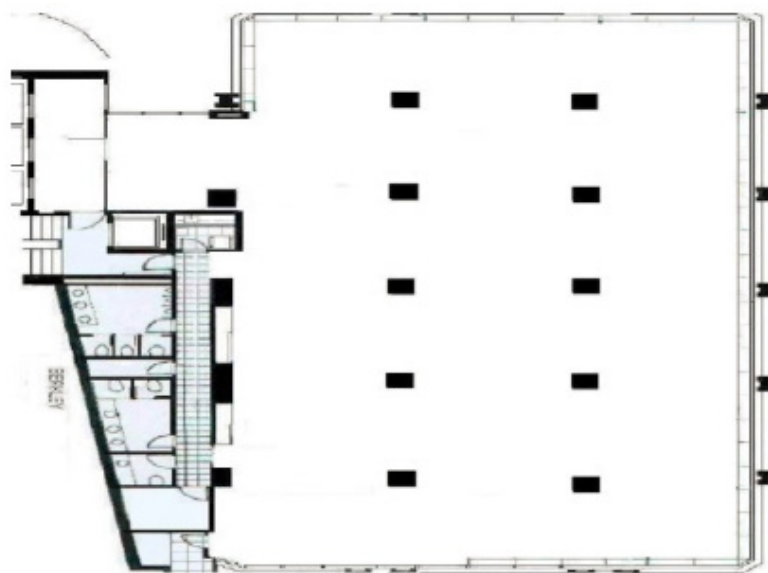
claudio.starkloff@am.jll.com

Oficinas en Alquiler

- Edificio Berkley
- Importante sala de conferencias
- Ubicado en la calle Carlos Pellegrini, entre Av. Santa Fe y Marcelo T. de Alvear
- Fácil acceso por su cercanía a la estación terminal de Retiro, la línea C del subte y el Metrobus 9 de Julio, donde confluyen varias líneas de colectivos



Planta tipo:



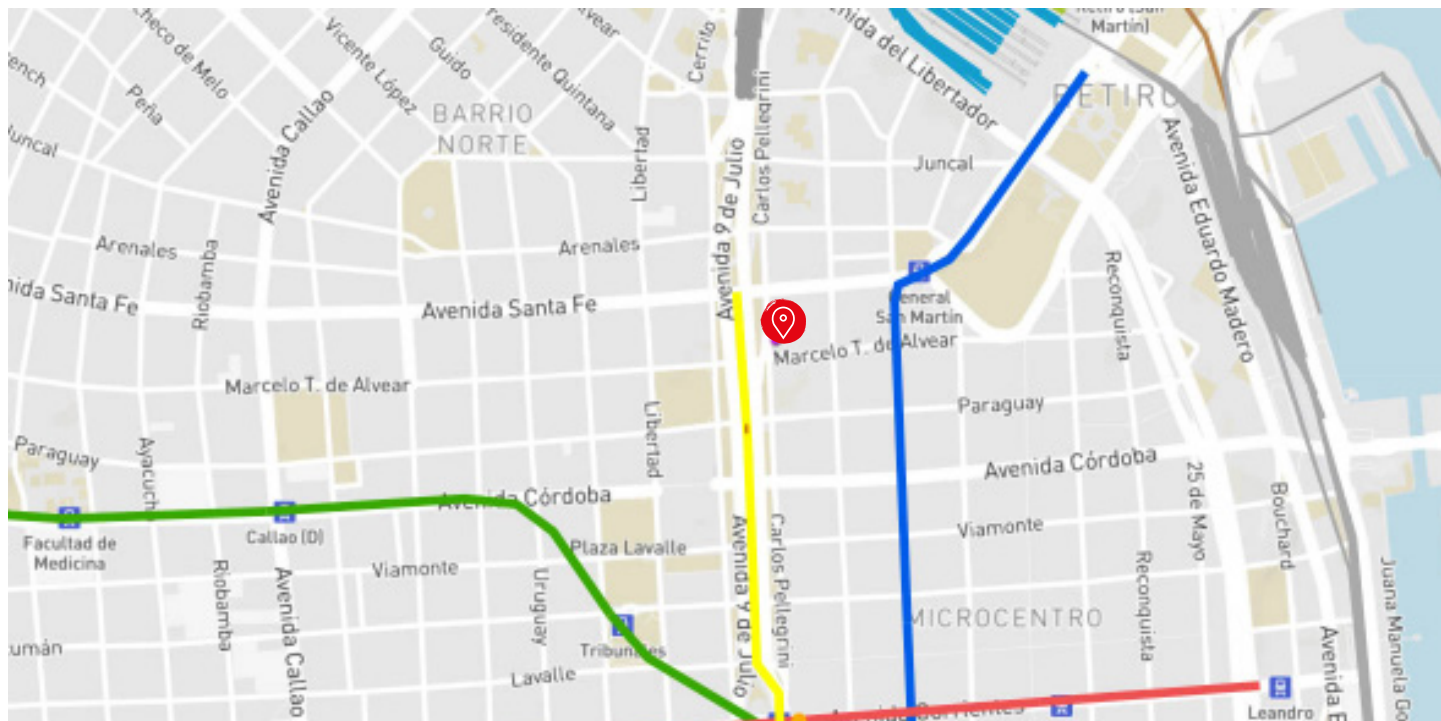
Características del edificio

- Cantidad de pisos: 3SS + PB + 14
- Superficie total rentable: 4.596 m²
- Seguridad, CCTV y control de acceso
- Cantidad de ascensores: 4
- Grupo electrógeno

Características de la oficina

- Aire acondicionado: central por fancoil
- Cielorraso: placas desmontables
- Cableado: pisoductode 3 vías
- Servicios: 2 baños y office

Ubicación



Disponibilidad

Pisos	Superficie disponible m ²	Alquiler Mensual en USD	USD/m ²	Cocheras
1	415	9.130	22	4
4	501	11.022	22	4
6	501	11.022	22	4
11	501	11.022	22	4

*El valor de alquiler corresponde a los primeros doce meses de contrato y se le deberá adicionar las expensas e impuestos correspondientes.