



Av. Apoquindo 4660

Edificio Patio Apoquindo

Las Condes, Santiago

Espacios de oficina para arriendo



Submercado de Las Condes

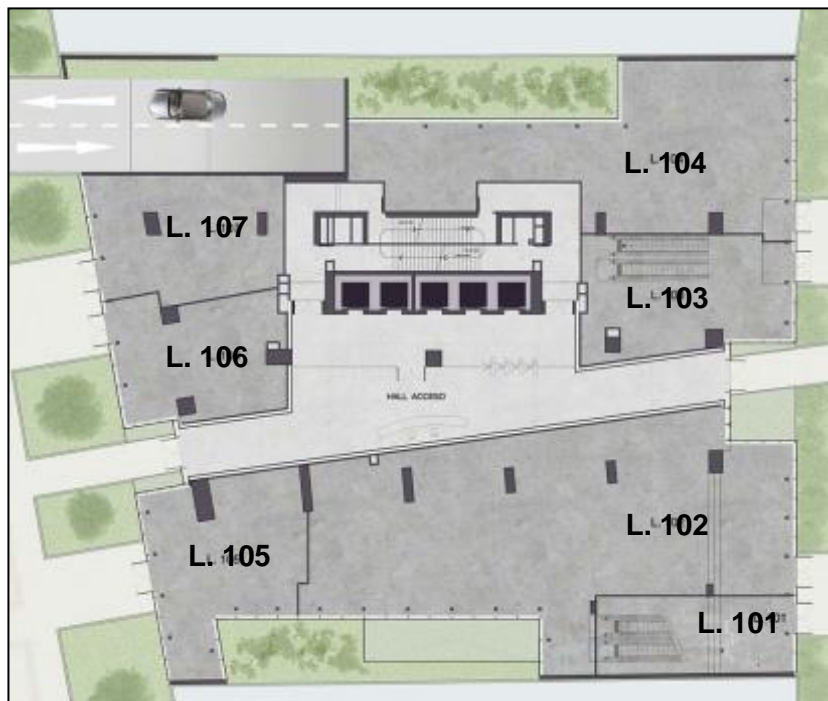
- El submercado de Las Condes, es el distrito financiero de la ciudad (CBD) de Santiago. Está ubicado en una de las zonas de más alto ingreso de Chile, representando el 55% del stock total de oficinas de Santiago (1.557.700 m² aproximados a la fecha), el cual posee la mayor cantidad de edificios Clase A del mercado.
- El surgimiento de este submercado se inició a principios de los años noventa, como una continuación natural del submercado de Providencia hacia las zonas residenciales más exclusivas de la ciudad.
- Gran parte de la comuna Las Condes es abastecida por el metro de la ciudad y la conectividad a autopistas es proporcionada principalmente por Costanera Norte/ Av. Kennedy.
- Está compuesto por cinco principales sectores de oficinas (Andrés Bello, El Bosque, El Golf, Escuela Militar / Apoquindo y Nueva Las Condes), cada uno con diferentes características, perfiles de usuario y dinámicas de mercado.

Edificio Patio Apoquindo

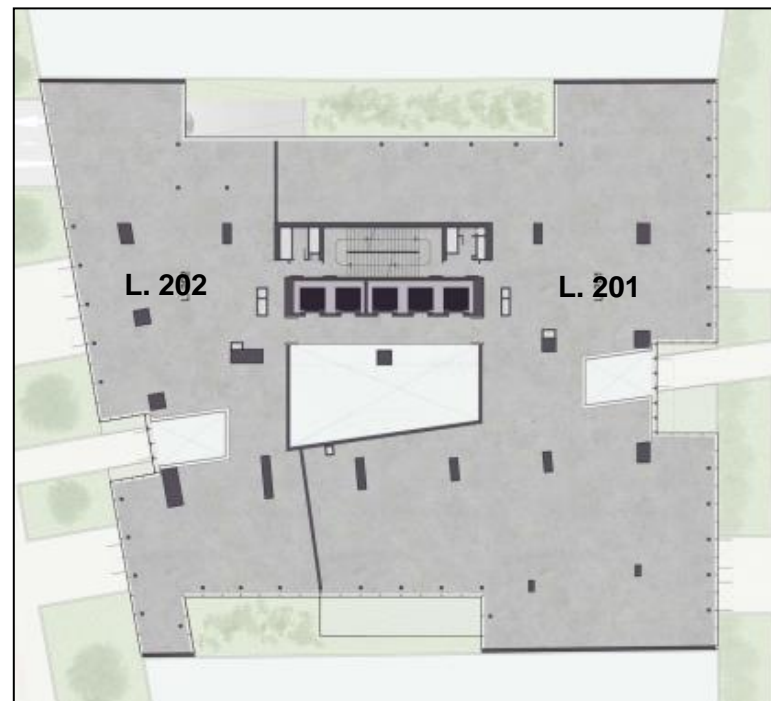
Fecha entrega	Mayo, 2015
Pisos	17
Planta Tipo	618 m ²
Área útil	13.400 m ²
Altura libre losa a losa	2,70 mt
Ascensores	5 unidades
Sistema de Clima	Fan Coil
Estacionamientos	264 unidades
Sistemas de seguridad	Control de accesos Circuito de Televisión Torniquete de seguridad Detectores de humo Sistema de Sprinklers



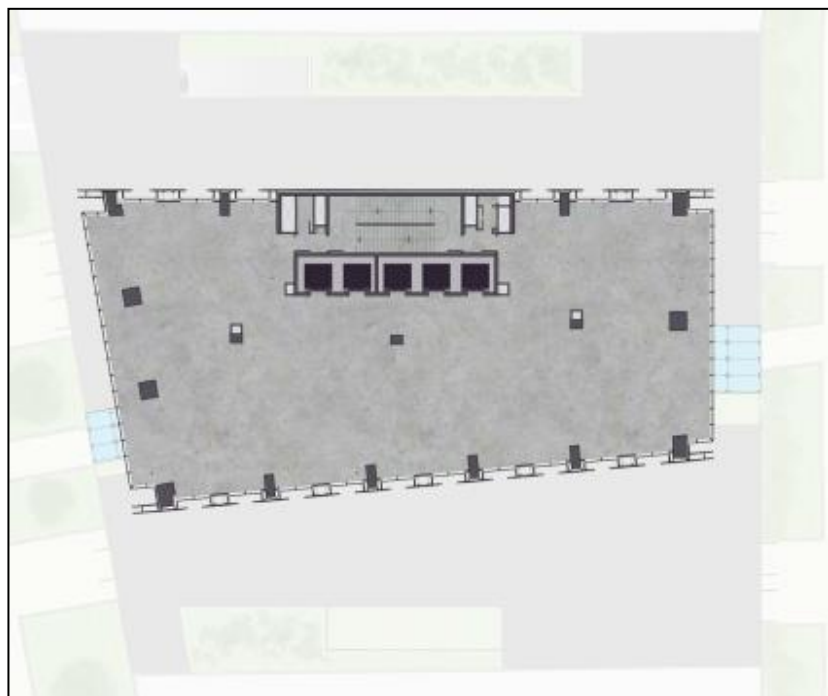
Plantas	Locales / Oficinas	Superficie m ²	UF/m ²	Renta Mensual UF + IVA
1° Piso	Local 102	340,28	1,20	408,33
	Local 103	106,40	1,20	127,68
	Local 104	227,98	1,20	273,57
	Local 105	124,96	0,90	112,46
	Local 106	89,22	0,90	80,29
	Local 107	100,00	0,90	90,00
2° Piso	Local 201	837,64	0,65	544,46
	Local 202	466,47	0,65	303,20
3° Piso	Oficina	570	0,56	319,20
4° Piso	Oficina	617,38	0,565	348,81
5° Piso	Oficina	617,38	0,57	351,90
6° Piso	Oficina	617,38	0,575	354,99
7° Piso	Oficina	617,38	0,58	358,08
8° Piso	Oficina	617,38	0,585	361,16
9° Piso	Oficina	617,38	0,59	364,25
10° Piso	Oficina	617,38	0,60	370,42
11° Piso	Oficina	617,38	0,605	373,51
12° Piso	Oficina	617,38	0,61	376,60
13° Piso	Oficina	617,38	0,615	379,68
14° Piso	Oficina	617,38	0,615	379,68
15° Piso	Oficina	617,38	0,62	382,77
16° Piso	Oficina	617,38	0,62	382,77
17° Piso	Oficina	617,38	0,625	385,86



Locales Comerciales Planta Nivel Calle



Locales Comerciales Planta 2º Nivel



Planta Tipo Oficinas Pisos 4 al 17

Tipo	Superficie (m ²)
Zócalo Nivel -1	1.472,26
Local 102	340,28
Local 103	106,40
Local 104	227,98
Local 105	124,96
Local 106	89,22
Local 107	100,00
Local 201	837,64
Local 202	466,47
Oficinas Piso 3	570
Oficinas Pisos 4 al 17	618,38



Av. Isidora Goyenechea 3000, piso 22
Las Condes, Santiago de Chile
+56 2 2374 0070
www.jll.com/chile

La comisión de JLL será equivalente al 2% más I.V.A. del valor total del contrato de arrendamiento (correspondiente a espacios de oficina, unidades de estacionamientos y bodegas), considerando un mínimo de una renta mensual de arrendamiento

Edificio Patio Apoquindo

Av. Apoquindo 4660, Las Condes

Andres Pesse D.
Consultant
+56 9 5778 7161
andres.pesse@am.jll.com

Although information has been obtained from sources deemed reliable, Owner, Jones Lang LaSalle, and/or their representatives, brokers or agents make no guarantees as to the accuracy of the information contained herein, and offer the Property without express or implied warranties of any kind. The Property may be withdrawn without notice. If the recipient of this information has signed a confidentiality agreement regarding this matter, this information is subject to the terms of that agreement. ©2014. Jones Lang LaSalle. All rights reserved.